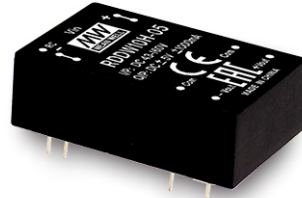
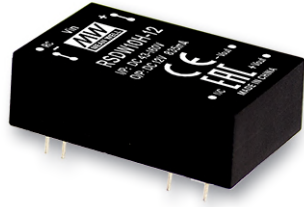




10W DIP封装可信赖DC-DC转换器 RSDW10 & RDDW10系列



■ 特性

- 符合EN50155铁路标准
- DIP24封装,工业标准引脚
- 4:1宽输入范围
- 工作温度范围-40~+85°C
- 无需最小负载
- 封闭型
- 保护: 短路(连续)/过负载/过电压/输入欠压
- 3KVDC输入/输出隔离
- 遥控开/关
- 3年保固

■ 应用

- 巴士、有轨电车、地铁或铁路系统
- 电信/数据通信系统
- 无线网络
- 工业控制设备
- 仪器
- 分析仪
- 高振动、多尘、异常低温或高温的恶劣环境

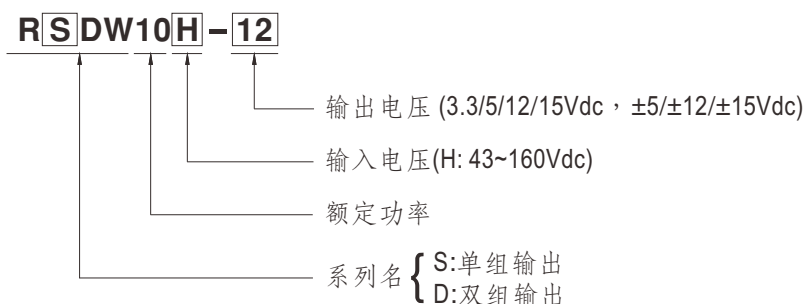
■ 全球交易品项识别码

MW搜寻: <http://www.meanwell.com.cn/serviceGTIN.aspx>

■ 描述

RSDW10和RDDW10系列是采用DIP24封装的10W模块型DC-DC转换器。主要特点具备国际标准引脚、效率高达88%、宽温度工作范围-40~+85°C、3KVDC I/P-O/P隔离电压、符合EN50155铁路标准,连续短路保护等功能。该模块规划有不同的输入电压43~160V 4:1宽输入范围和多种输出电压,3.3V/5V/12V/15V单组输出及±5V/±12V/±15V双组输出。适用于铁路,有轨电车,公共汽车,也可以应用在高振动、多尘、异常低温或高温的恶劣环境下。

■ 型号编码





10W DIP封装可信赖DC-DC转换器

RSDW10 & RDDW10系列

选型表

机型型号	输入			输出		效率 (TYP.)	电容负载 (最大)
	输入电压 (范围)	输入电流		输出 电压	输出 电流		
		空载	满载				
RSDW10H-03	标准电压110V (43 ~ 160V)	6mA	89mA	3.3V	2500mA	85%	2500 μ F
RSDW10H-05		6mA	105mA	5V	2000mA	87%	2000 μ F
RSDW10H-12		6mA	104mA	12V	835mA	87%	835 μ F
RSDW10H-15		6mA	103mA	15V	666mA	88%	666 μ F
RDDW10H-05		6mA	107mA	\pm 5V	\pm 0 ~1000mA	85%	1000 μ F
RDDW10H-12		6mA	105mA	\pm 12V	\pm 0 ~416mA	87%	416 μ F
RDDW10H-15		6mA	104mA	\pm 15V	\pm 0 ~333mA	88%	333 μ F

* 每路输出



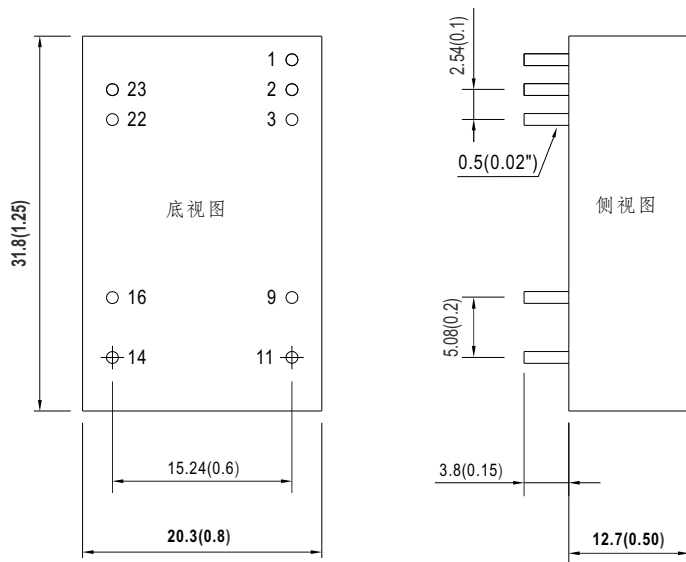
10W DIP封装可信赖DC-DC转换器

RSDW10 & RDDW10系列

电气规格				
输入	电压范围	43~160Vdc		
	浪涌电压 (最长100ms)	200Vdc		
	滤波	Pi type		
	保护	保险丝推荐,0.5A快熔型		
	内部功耗	500mW		
输出	电压精度	±1%		
	额定功率	10W		
	纹波与噪声 <small>备注2</small>	50mVp-p		
	线性调整率 <small>备注3</small>	±0.2%		
	负载调整率 <small>备注4</small>	单组输出机型: ±0.5%, 双组输出机型: ±1%		
	交越调整率	±5% @ 25%~100% 负载		
开关工作频率 (Min.)	240KHz			
保护	短路	保护模式: 连续, 自动恢复		
	过负载	120 ~ 180%额定输出功率 保护模式: 故障条件移除后可自动恢复		
	过电压	保护模式: 二极管钳位		
	欠压锁定	启动电压	40Vdc	
	关断电压	38Vdc		
功能	遥控	开启: R.C. ~ -Vin >3.5~160Vdc或开路; 关断: R.C. ~ -Vin <1.2Vdc或短路		
环境	冷却方式	自然风冷		
	工作温度	-40 ~ +85°C (请参考负载减额曲线)		
	机壳温度	最高+100°C		
	工作湿度	20 ~ 90% RH, 无冷凝		
	储存温度、湿度	-55 ~ +125°C, 10 ~ 95%无冷凝		
	温度系数	0.03% / °C (0 ~ 71°C)		
	焊接温度	距离机壳1.5mm持续1 ~ 3秒/最大260°C		
	耐振动	10 ~ 500Hz, 2G 10分钟/周期, X、Y、Z轴各60分钟; 安装: 符合EN61373(类别1- Class B)		
安规和电磁兼容 <small>(备注5)</small>	安全规范	通过EAC TP TC 004认证		
	耐压	I/P-O/P: 3KVDC		
	绝缘阻抗	I/P-O/P: 100M Ohms / 500VDC / 25°C / 70% RH		
	绝缘容抗(Typ.)	1000pF		
	电磁兼容发射	Parameter	Standard	Test Level / Note
		Conducted	BS EN/EN55032	Class A, 附加外部组件
		Radiated	BS EN/EN55032	N/A
	电磁兼容抗扰度	Parameter	Standard	Test Level / Note
		ESD	BS EN/EN61000-4-2	Level 2, ±8KV air, ±4KV传导
		Radiated Susceptibility	BS EN/EN61000-4-3	Level 2, 3V/m
		EFT/Bursts	BS EN/EN61000-4-4	Level 1, 0.5KV
Surge		BS EN/EN61000-4-5	Level 1, 0.5KV 线-线	
Conducted		BS EN/EN61000-4-6	Level 2, 3V(e.m.f.)	
铁路标准	EN50155 including EN61373 for shock & vibration, EN50121-3-2 for EMC			
其它	MTBF	1200Khrs MIL-HDBK-217F(25°C)		
	尺寸(L*W*H)	31.8*20.3*12.7mm (1.25*0.8*0.5 inch)		
	机壳材质	绝缘黑色塑胶		
	包装	16g; 10颗/管, 500颗/50管/箱		
备注	<p>1. 如未特别说明, 所有规格参数均在正常输入(110Vdc)、额定负载、25°C 70%RH 环境温度下进行量测。</p> <p>2. 纹波和噪声测量方法: 使用一条12"双绞线, 同时终端要并联0.1uf和47uf的电容, 在20MHZ带宽下进行量测。</p> <p>3. 线性调整率测量方法: 在额定负载下从低电压到高电压。</p> <p>4. 负载调整率测量方法: 从额定负载的10%~100%。</p> <p>5. 电源应视为系统内元件的一部分, 电源需结合终端设备进行电磁兼容相关确认。有关EMC测试操作指导, 请参阅“组件电源供应器的EMI测试”。(在明纬网站http://www.meanwell.com)</p> <p>※ 产品免责声明: 详细请参阅http://www.meanwell.com.cn/serviceDisclaimer.aspx</p>			

■ 机构尺寸

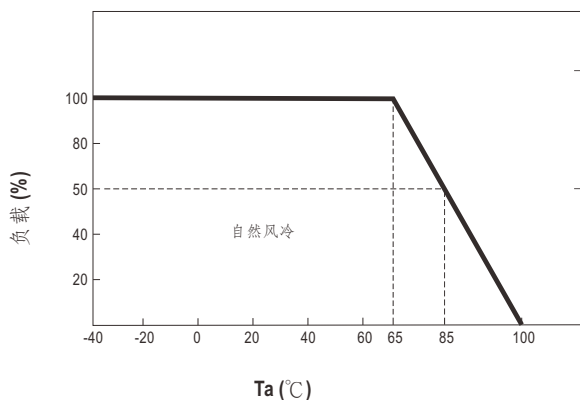
- 所有尺寸单位为mm(inch)
- 误差: $x.x \pm 0.5\text{mm}(x.xx \pm 0.02")$
 $x.xx \pm 0.25\text{mm}(x.xxx \pm 0.010")$
- Pin脚误差: $0.5 \pm 0.05\text{mm}(0.02" \pm 0.002")$



■ 引脚定义

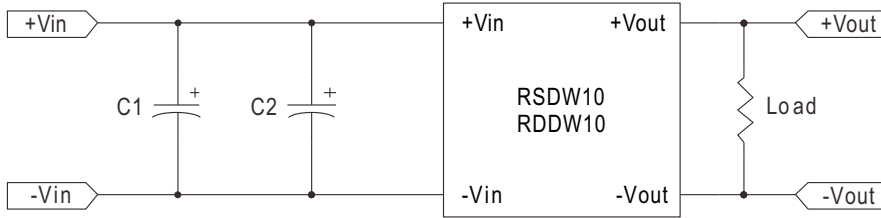
引脚脚位		
引脚编号	RSDW10 (单组输出)	RDDW10 (双组输出)
1	Remote ON/OFF	Remote ON/OFF
2,3	-Vin	-Vin
9	N.P.	Common
11	N.C.	-Vout
14	+Vout	+Vout
16	-Vout	Common
22,23	+Vin	+Vin

■ 降额曲线



■ EMC建议电路

※为了满足BS EN/EN55032 A类发射,需要的外部组件如下:



BS EN/EN55032 Class A		
机型名称	C1	C2
RSDW10H-12	10 μ F/50V	10 μ F/50V
RSDW10H-15	10 μ F/50V	10 μ F/50V
RDDW10H-05	10 μ F/50V	10 μ F/50V
RDDW10H-12	10 μ F/50V	10 μ F/50V
RDDW10H-15	10 μ F/50V	10 μ F/50V

备注:所有的电容都是陶瓷电容且为1812封装.

■ 包装

套管包装 (标准)	每管最小 采购量(管)	每管重量 (毛重)	最大装箱数 /箱	每箱毛重
<p>Unit : mm</p> <p>套管样式</p> <p>外箱 L390.9 x W284.8 x H175.7</p>	10	184g	500	11.2Kg

■ 安装手册

请查阅 : <http://www.meanwell.com/manual.html>